

# Standard freinée



## Standard

- Galvanisé à chaud
- Garde-boues tôle galvanisé strié
- Plancher et parois : bois marron
- Porte échelle
- Éclairage encastrés
- Support de prise
- Pare cycliste
- Roue de secours
- Roue jockey

## Option

- Bâche plate, grise
- Bâche haute de 1.500 mm, grise
- Rehausses grillagées 600 mm
- Béquilles
- Rampes avec logement sous le châssis
- Parois : ridelles aluminium

| Type             | Dimensions - L x l x h ( mm ) |                       | EF * | PTAC **  | Charge utile | Tarra  | Pneus   |
|------------------|-------------------------------|-----------------------|------|----------|--------------|--------|---------|
|                  | Dimensions utiles             | Dimensions ext.       |      |          |              |        |         |
| Standard freinée | 2.500 x 1.320 x 390           | 3.940 x 1.805 x 1.310 | 1    | 1.200 kg | 860 kg       | 340 kg | 165R13C |
|                  |                               |                       |      |          | 1.500 kg     | 340 kg | 185R14C |
|                  |                               |                       |      |          | 1.800 kg     | 370 kg | 185R14C |
| Standard freinée | 2.500 x 1.320 x 390           | 3.945 x 1.830 x 1.310 | 2    | 1.500 kg | 1.130 kg     | 370 kg | 155R13  |
|                  |                               |                       |      |          | 2.000 kg     | 405 kg | 155R13C |
|                  |                               |                       |      |          | 2.700 kg     | 415 kg | 165R13C |
| Standard freinée | 3.000 x 1.320 x 390           | 4.445 x 1.830 x 1.310 | 2    | 1.500 kg | 1.110 kg     | 390 kg | 155R13  |
|                  |                               |                       |      |          | 2.000 kg     | 425 kg | 155R13C |
|                  |                               |                       |      |          | 2.700 kg     | 435 kg | 165R13C |
| Standard freinée | 3.000 x 1.520 x 390           | 4.445 x 2.030 x 1.355 | 2    | 1.500 kg | 1.010 kg     | 410 kg | 155R13  |
|                  |                               |                       |      |          | 2.000 kg     | 445 kg | 155R13C |
|                  |                               |                       |      |          | 2.700 kg     | 455 kg | 165R13C |

\* EF : Essieux freinés

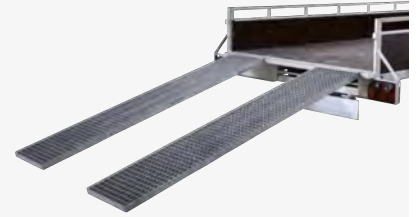
\*\* PTAC : Poids Total Autorisé en Charge



Option : rehausses grillagées



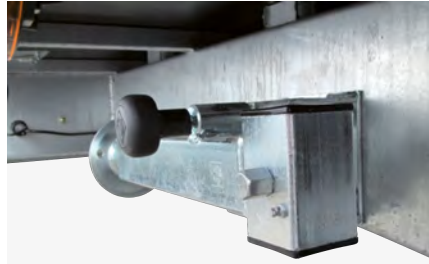
Option : bâche haute



Option : rampes avec logement sous le châssis



Option : bâche plate



Option : béquilles